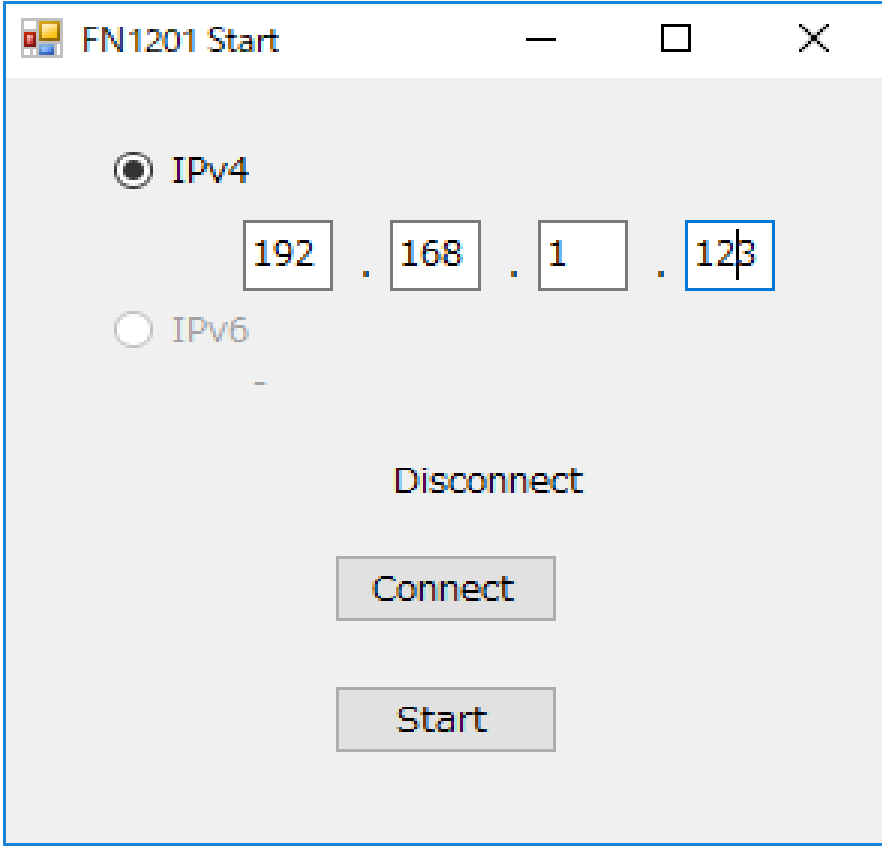


事前準備

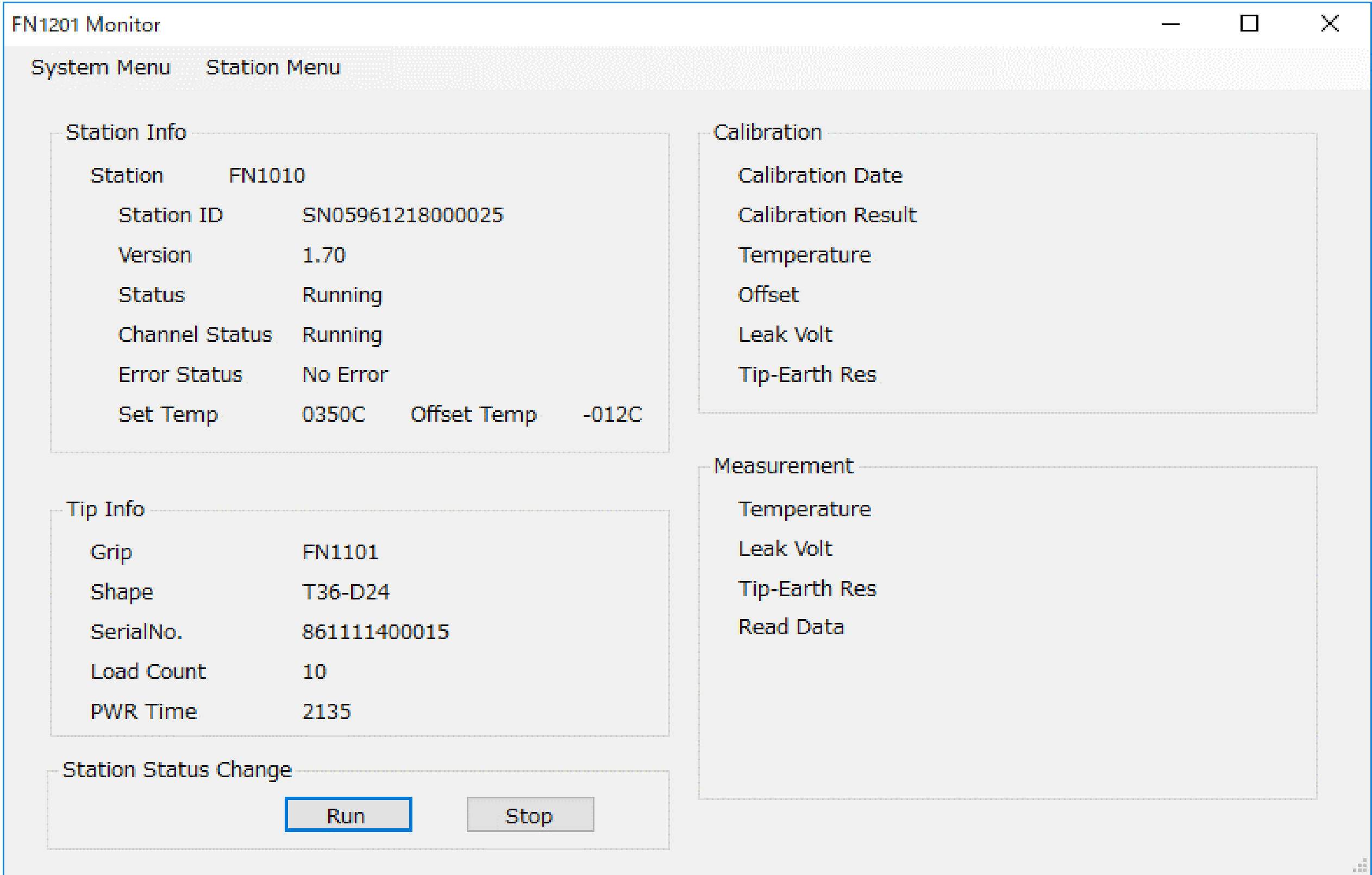
本アプリケーションソフトはMicrosoft Visual studio 2013 C++を使用して作成しています。
本アプリケーションソフトはVisual studio 2013 C++のランタイムがインストールされていないと正常に動作しません。
本パッケージのDriver_Libraryフォルダに含まれています、"vcredist_x64.exe"(64bit版)か"vcredist_x86.exe"(32bit版)をお使いの環境にあわせてAdministrator権限にて実行、インストールをして頂くようお願い致します。

1. Start画面



接続されているFN1010に設定したIPアドレスを入力し、「Connect」ボタンを押します。
FN1010との接続が確立された場合は、表示が「Connect」になります。
FN1010との接続が確立された状態で、「Start」ボタンを押すとMonitor画面が表示されます

2.Monitor画面



「Stop」ボタンを押すことで、FN1010のヒータへの通電を停止し、動作をロックすることが可能です。
「Stop」ボタンでロックされたFN1010は「Run」ボタンでのみ通常動作に戻すことができます。
ウインドウメニューの「Station Menu」→「Setting Parameter」を選択：Parameter Setting画面に遷移し、FN1010の設定確認/変更が行えます
ウインドウメニューの「Station Menu」→「Calibrartion」を選択：Calibration Range Setting画面に遷移し自動校正結果の検索が行えます。
ウインドウメニューの「Station Menu」→「Sensor Monitor」を選択：Sensor Monitor画面に遷移し、こて先内蔵センサの状態がモニタ出来ます。
ウインドウメニューの「System Menu」→「Time」を選択：Time画面に遷移し、I/Fカードに設定された時刻の確認と設定ができます。
ウインドウメニューの「System Menu」→「System Info」を選択：System Info画面に遷移し、I/Fカードの設定情報が確認できます。

3.Parameter Setting画面

Parameter Setting

System Parameter

Setting Parameter

IF/1	Current Value	Set Value	Current Value	Set Value
Sleep Menu				
ON/OFF	ON	ON	Low Temp Alm	150C
Activate Time(Min)	07	7	Free Fall Det	ON
Sleep Temp	210C	210	Station Solder Type	Lead
ShutOff Menu				
ON/OFF	ON	ON	Solder Type Lock	Heater Lock
Activate Time(Min)	31	31	Station ID	00123456789
Alarm Menu				
Error Alarm	OFF	OFF	Temp Unit	C
Ready Alarm	BuzzerVibration	Buzzer&Vibration	Pass. Lock Menu	
			Password Lock	Partial
			Password	FFF
			Partial Lock Menu	
Calibration Menu			Offset Lock	Unlock
Temp Upper Limit	+15C	15	Preset Select Lock	Lock
Temp Lower Limit	-15C	-15	Temp Set Lock	Unlock
Maximum Retry	01	1	Auto Cal Lock	Unlock
Auto Cal Temp	ON	ON		
Auto Cal Leak Volt	OFF	OFF		
Auto Cal Tip Ground	OFF	OFF		
Auto Cal Fail Lock	OFF	OFF		

Read

Set

Load

Save

End

Parameter Setting

System Parameter

Setting Parameter

IF/1	Current Value	Set Value
Temp Set	0370C	370
Count Alarm Setting	999900	ON
		9999 00
Load Sensitivity	3	3
Tip Solder Type	Lead	Lead
Load Detection	ON	ON
Preset Temp 1	0240C	<input type="checkbox"/> 240
2	0290C	<input type="checkbox"/> 290
3	0340C	<input type="checkbox"/> 340
4	0390C	<input type="checkbox"/> 390
5	0440C	<input type="checkbox"/> 440
Offset Temp	-003C	-3

Read

Set

Load

Save

End

System Parameterタグでシステムパラメータの設定確認、変更が行えます

Setting Parameterタグで設定パラメータの設定確認、変更が行えます

「Read」ボタンクリックで機器から設定を読み込み「Set」ボタンクリックで機器への設定送信します

「Load」ボタンクリックで保存された設定データの読み込み、「Save」ボタンクリックで現在表示中の設定をファイル保存することができます

4.Calibration Range Setting画面

Calibration Range Setti...

Date

Start

2019

/

01

/

25

End

2019

/

01

/

25

Number

1

ShowEnd

検索する日時あるいは件数のいずれかを入力し「Show」ボタンをクリックすると、Calibration Resultウィンドウが開く

5.Calibration Result画面

GWBCalibResult

No.	Date&Time	Result	Temperature	Offset	Station ID	Serial No
1	2018/07/18 10:19:24	FAIL	0320C	-015C	SN05961218000028	853346800028
2	2018/07/18 10:26:44	FAIL	-----	-015C	SN05961218000028	853346800028
3	2018/07/18 10:27:56	FAIL	-----	-015C	SN05961218000028	853346800028
4	2018/07/18 10:37:16	FAIL	-----	-015C	SN05961218000028	853346800028
5	2018/07/18 10:45:35	FAIL	-----	-015C	SN05961218000028	853346800028
6	2018/07/20 14:00:32	PASS	0340C	000C	SN05961218000028	861111400021

Details

Close

GWBCalibDetail

Date2018/07/18 10:19:24

ResultFAIL

Station IDSN05961218000028

Tip ShapeT36-D24

Tip Serial853346800028

Temperature

before0320C

after-----

Offset

before-015C

after-----

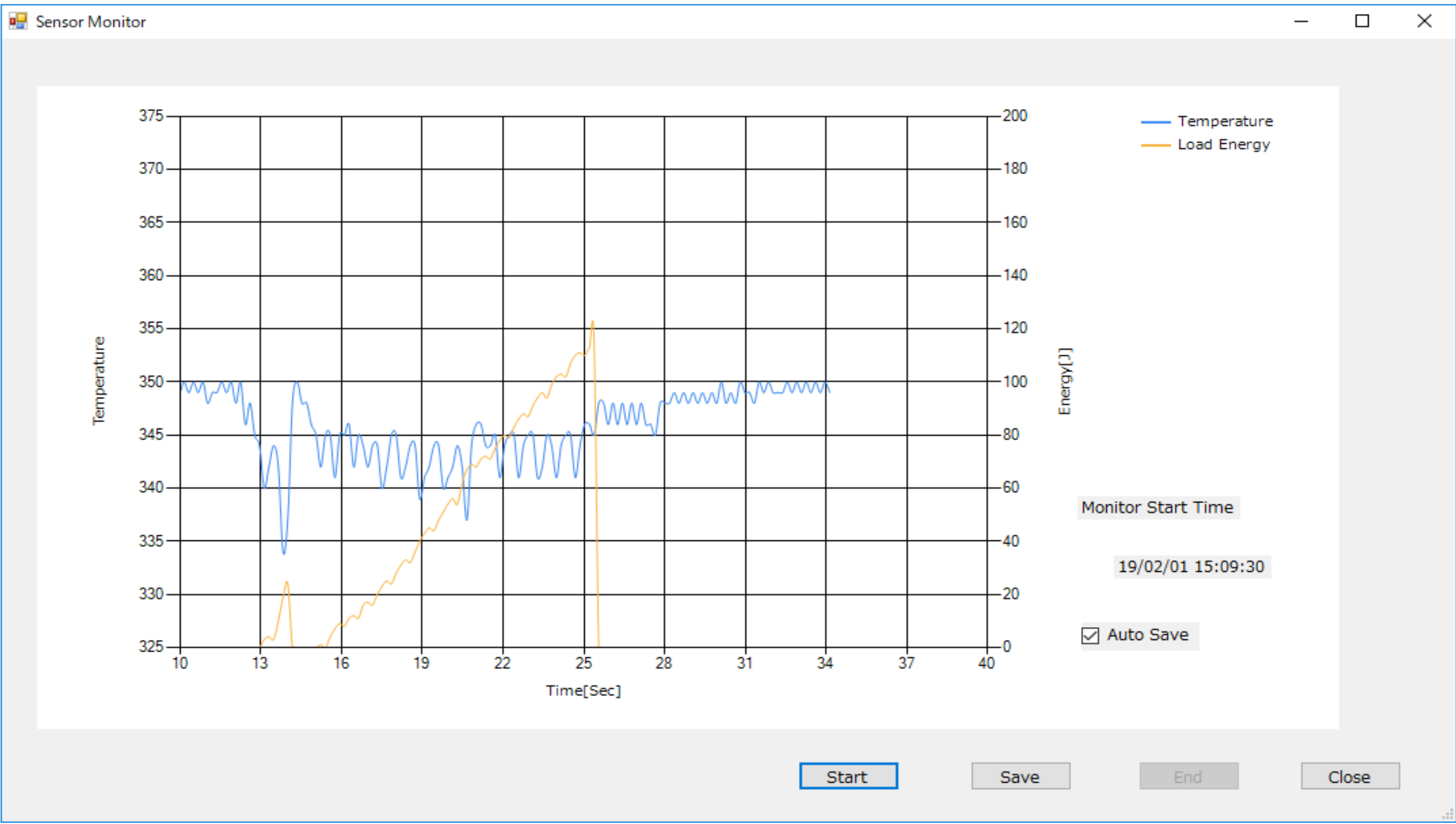
Leak Voltage

Ground Resistance

Close

Calibration Result ウィンドウではCalibration Range Settingウィンドウで設定した条件に合致する自動校正結果の一覧が表示される
リストの中から詳細を確認したいものを選択し「Details」ボタンをクリックすると、別ウィンドウにて詳細な自動校正結果が表示される
(自動校正結果はFN1010から受信後、アプリインストールフォルダのファイルに自動的に保存されます)

6.Sensor Monitor画面



「Start」 ボタンをクリックするとこて先内蔵センサによるこて先温度および供給エネルギーがグラフ表示されます。最大約2時間分

「End」 ボタンクリックでグラフ表示の更新が停止します。

この状態で「Save」 ボタンをクリックするとセンサ温度、供給エネルギーのデータが保存されます(ファイル名:yyMMddHHmmss(開始日時).csv)

「Start」 実行時にAuto Saveのチェックを入れることによって各モニタデータをアプリがインストールされているフォルダに約20分ごとに自動的に保存します
(ファイル名:yyMMddHHmmss(開始日時)AutoX.csv)(Xはファイルの通番)

「Start」 から約 2 時間経過した際にはそれまでのデータを自動で保存します。

7.Time画面

「Set」 ボタンクリックで入力した時刻にI/Fカードの時刻を合わせます

8.System Info画面